



forum farmaci
antidiabete innovativi

Con il patrocinio di:



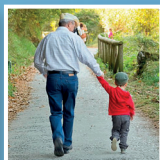
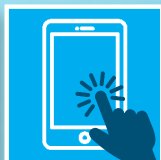
Healthcare Research

& Pharmacoepidemiology

I nuovi percorsi assistenziali per il paziente con diabete di tipo 2 tra innovazione e sostenibilità

13 dicembre 2022

Roma, presso NH Collection Vittorio Veneto





RAZIONALE

*J*l diabete mellito tipo 2 (DMT2) è la forma più comune di diabete mellito, rappresentandone il 90-95% di tutti i casi. Tale patologia è significativamente associata a malattia cardiovascolare (CVD) e rappresenta un fattore di rischio importante per scompenso cardiaco (HF). In aggiunta, circa il 40% dei pazienti con DMT2 sono affetti da malattia renale cronica (CKD).

I percorsi assistenziali ad oggi disponibili comprendono alcuni approcci terapeutici innovativi, in grado non solo di controllare il livello glicemico, ma anche di ridurre il burden cardiovascolare associato alla patologia.

Il seminario *“I nuovi percorsi assistenziali per il paziente con diabete di tipo 2 tra innovazione e sostenibilità”* avrà la finalità di presentare e discutere, in un contesto professionale autorevole e qualificato, i risultati dello Studio **EFFICIENT** (*Effectiveness and cost-effectiveness profiles of healthcare pathways in type 2 diabetes mellitus: a real-life investigation through Italy*), uno studio osservazionale retrospettivo basato su dati amministrativi. Lo studio è stato concepito con l’obiettivo di stimare l’impatto dei percorsi assistenziali

per i pazienti con DMT2, mediante la valutazione di importanti esiti clinici (tra cui la riduzione della mortalità e la riduzione delle ospedalizzazioni) ed economico-sanitari.

L’analisi è stata condotta su database amministrativi di 2 regioni italiane: Lombardia e Sicilia.

Il protocollo di studio, approvato dal Comitato Etico dell’Università degli Studi di Milano Bicocca, e le analisi sono stati realizzati dall’Unità di Healthcare Research and Pharmacoepidemiology della medesima Università, diretta dal Prof. Giovanni Corrao.

Il seminario costituirà un importante momento di condivisione e discussione in cui Clinici, Medici di Medicina Generale e Istituzioni valuteranno, a partire da dati di real-world rappresentativi di due importanti realtà del territorio nazionale, l’impatto clinico dei percorsi assistenziali per i pazienti con DMT2 e le relative ricadute economico-sanitarie.



PROGRAMMA

11.00 Benvenuto

G. Buzzetti

Come i dati possono guidare
il processo decisionale

G. Corrao

**11.15 STUDIO OSSERVAZIONALE
EFFICIENT:**

■ **Protocollo e risultati
delle analisi**

M. Franchi (45')

Discussant: *S. Scondotto (15')*

■ **Implicazioni economiche
e sociali**

F.S. Mennini (15')

12.30 Discussione

Moderatori: *G. Buzzetti, S. Palcic*

13.30 *Lunch*

14.30 **La presa in carico del paziente
con diabete di tipo 2: cosa
suggerisce lo studio EFFICIENT**

Moderatori: *A. Avogaro, G. Mancia*

■ lo specialista

R. Candido (15'), A. Consoli (15')

■ il Medico di Medicina Generale

W. Marrocco (15'), G. Medea (15')

15.30 **La prospettiva dei responsabili
della Governance**

A. Bortolami (15'), L. Lombardozi (15'),

A.M. Marata (15'), S. Palcic (15'),

U. Trama (15')

16.45 **Riflessioni di AIFA sulla Nota 100
ad un anno dalla sua introduzione**

A. Colatrella

17.15 Conclusioni

G. Buzzetti, G. Corrao

17.30 **Conferenza stampa in sede separata**



AstraZeneca 

 **Boehringer
Ingelheim**

Lilly


novo nordisk®



FACULTY

Mattia Altini - SIMM

Angelo Avogaro - SID

Alberto Bortolami - Regione Veneto

Ovidio Brignoli - SIMG

Giuliano Buzzetti - Consulta delle Società Scientifiche
per la Riduzione del Rischio Cardiovascolare;
Dephaforum

Riccardo Candido - Azienda Sanitaria Universitaria
Giuliano Isontina

Giuseppe Cirino - Dipartimento di Farmacia,
Università degli Studi di Napoli Federico II

Antonietta Colatrella - AIFA

Agostino Consoli - Università degli Studi
"G. d'Annunzio" di Chieti e Pescara

Giovanni Corrao - Università degli Studi di Milano
Bicocca

Graziano Di Cianni - UOC Diabetologia ASL Toscana
Nord-Ovest

Roberta Di Turi - Asl Roma 3

Matteo Franchi - Università degli Studi di Milano Bicocca

Stefano Genovese - Centro Cardiologico Monzino IRCCS

Lorella Lombardozzi - Regione Lazio

Aldo Maggioni - Centro Studi e Ricerche ANMCO

Giuseppe Mancia - Consulta delle Società Scientifiche
per la Riduzione del Rischio Cardiovascolare

Dario Manfredotto - FADOI

Anna Maria Marata - Commissione Regionale
del Farmaco Emilia Romagna - CTS AIFA

Walter Marrocco - FIMMG

Gerardo Medea - Medico di Medicina Generale

Francesco S. Mennini - Università degli Studi di Roma
Tor Vergata, Presidente SIHTA

Piergiorgio Messa - SIN

Stefano Palcic - Azienda Sanitaria Universitaria
Giuliano Isontina

Marcello Pani - Policlinico Universitario Agostino
Gemelli IRCCS

Patrizia Popoli - Istituto Superiore di Sanità - CTS AIFA

Salvatore Scodotto - Regione Sicilia

Federico Spandonaro - Università San Raffaele
di Roma, C.R.E.A. Sanità

Ugo Trama - Regione Campania

Massimo Volpe - SIPREC



INFORMAZIONI

Sede del Seminario

NH Collection Roma Vittorio Veneto

Corso d'Italia 1, 00198 Roma

Tel +39 06 84951

Coordinamento Scientifico-Organizzativo



Dephaforum S.r.l.

Via Cosimo del Fante, 8 - 20122 Milano

Tel. +39 02 58301356

dephaforum@dephaforum.it

www.dephaforum.it

Segreteria Congressuale



Delphi International S.r.l.

Via A. Zucchini, 79 - 44122 Ferrara

Tel. +39 0532 1882883; +39 0532 595011

Durante il Seminario saranno effettuate riprese fotografiche/video, per reporting interno e per fini didattici/formativi/informativi - anche a mezzo web
